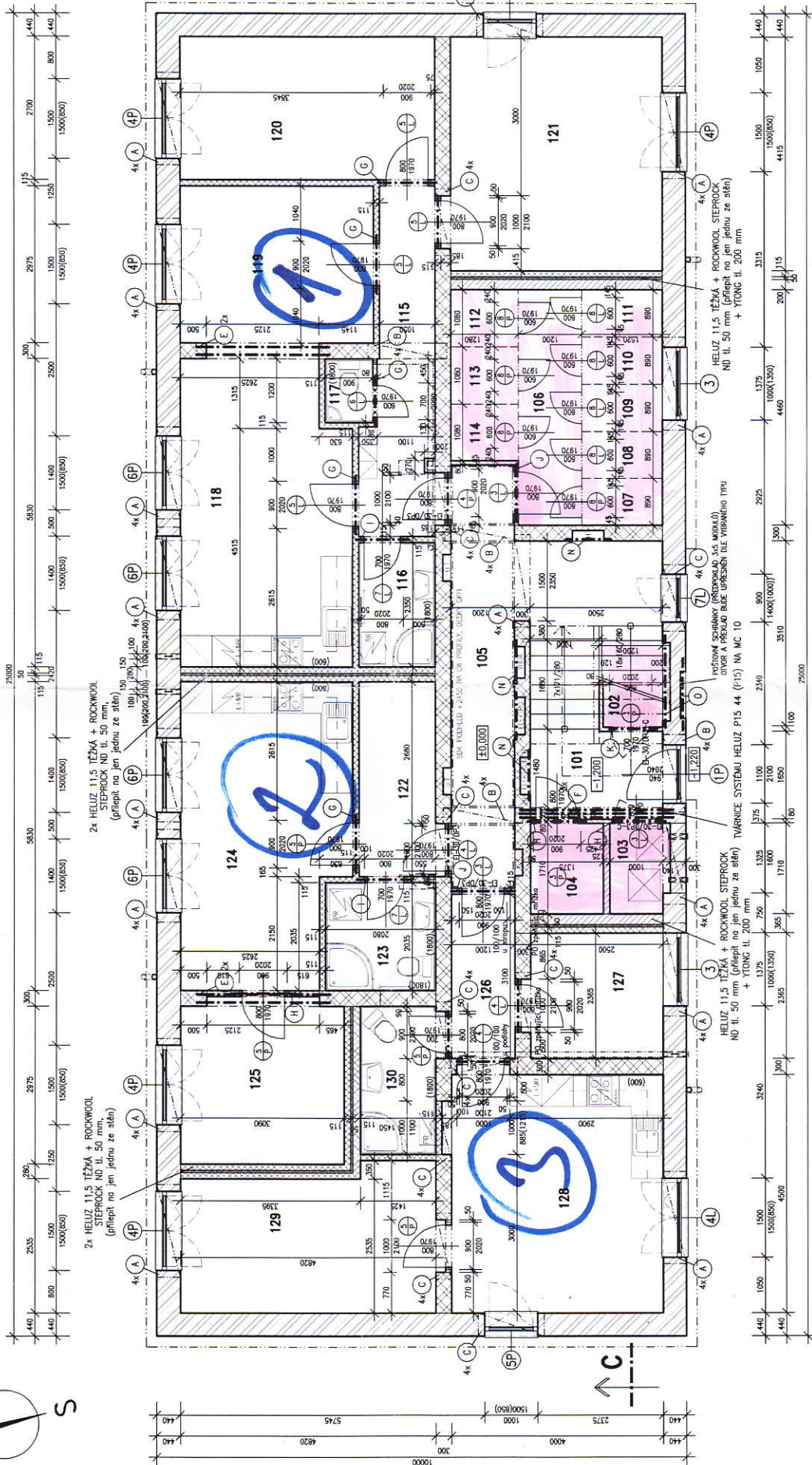




A | B |



2x HELUZ 11,5 TĚŽKA + ROCKWOOL
STEPROCK ND tl. 50 mm.
(přilepí na jen jednu ze stěn)

2x HELUZ 11,5 TĚŽKA + ROCKWOOL
STEPROCK ND tl. 50 mm.
(přilepí na jen jednu ze stěn)

2x HELUZ 11,5 TĚŽKA + ROCKWOOL
STEPROCK ND tl. 50 mm.
(přilepí na jen jednu ze stěn)

HELUZ 11,5 TĚŽKA + ROCKWOOL STEPROCK
ND tl. 50 mm (přilepí na jen jednu ze stěn)
+ YTRONG tl. 200 mm

POSTOVNÝ SCHRANÝ (PŘEPŘEKADLO SÚS MIDLÍ)
Otvor A PŘEKAD BĚDE UPŘESNĚN DĚLE VYBRANĚHO TYPU

HELUZ 11,5 TĚŽKA + ROCKWOOL STEPROCK
ND tl. 50 mm (přilepí na jen jednu ze stěn)
+ YTRONG tl. 200 mm

Čer. vlna!